

DOSSIER D'INVENTAIRE

PETIT PATRIMOINE ARCHITECTURAL DUPERIGORD

LA PIERRE ANGULAIRE
Association pour le recensement
du petit patrimoine bâti du Périgord
*Fédération des Aînés ruraux
de la Dordogne*

**CONSEILD'ARCHITECTURE
D'URBANISME
ET D'ENVIRONNEMENT
DE LA DORDOGNE**
C.A.U.E .24



Canton : SAVIGNAC-LES-EGLISES
Commune : MAYAC
Lieu-dit : POMEREDE
Edifice : CROIX
Dossier :

LOCALISATION GEOGRAPHIQUE

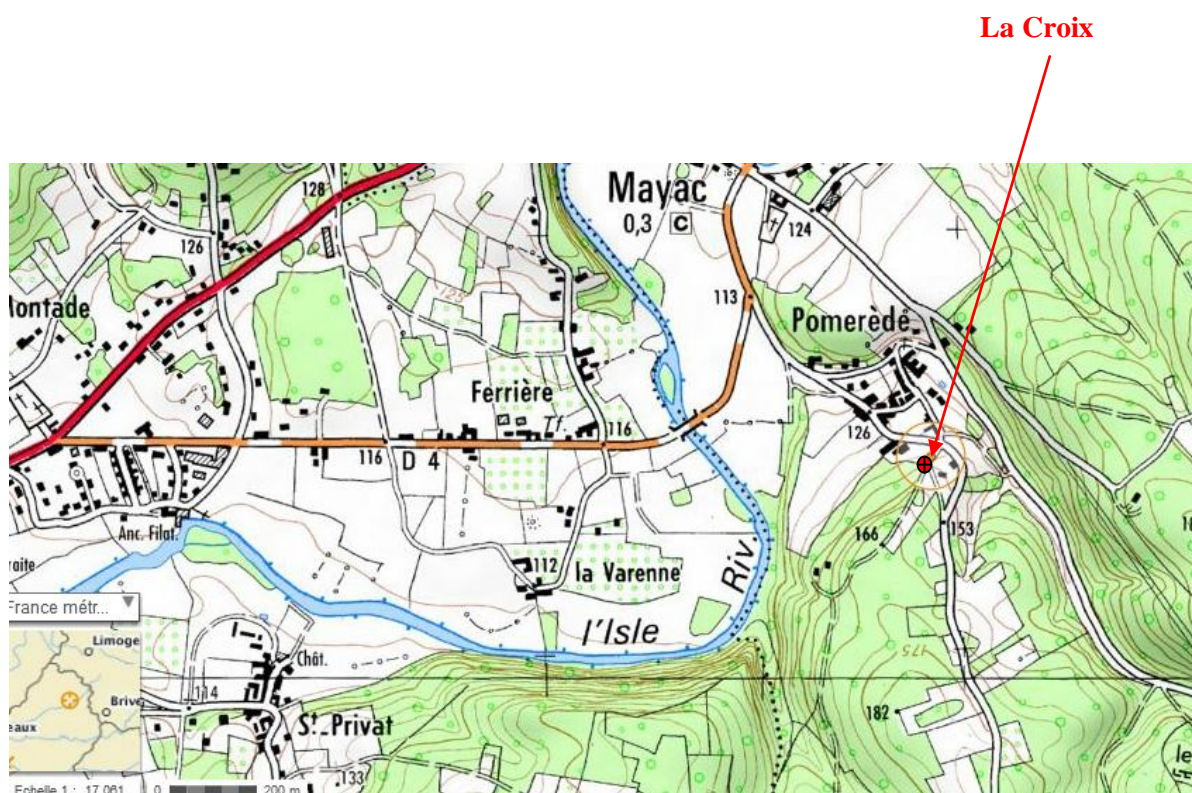
Carte IGN – extrait du CD 24 Sud

Echelle d'origine : 1/17061

Longitude : 0°56'48.11''

Latitude : 45°16'29.29''

Altitude : 143 m



La Croix est située sur le chemin vicinal allant du hameau de Pomerède au hameau de La Vergnasse, à une trentaine de 30 m du croisement de ce chemin avec la voie communale n° 1 .qui relie Mayac à Cubjac et St Pantaly d'Ans.

VUE AERIENNE

Echelle d'origine : 1/8531



LOCALISATION CADASTRALE

Cadastre en date du : révisé en 1952

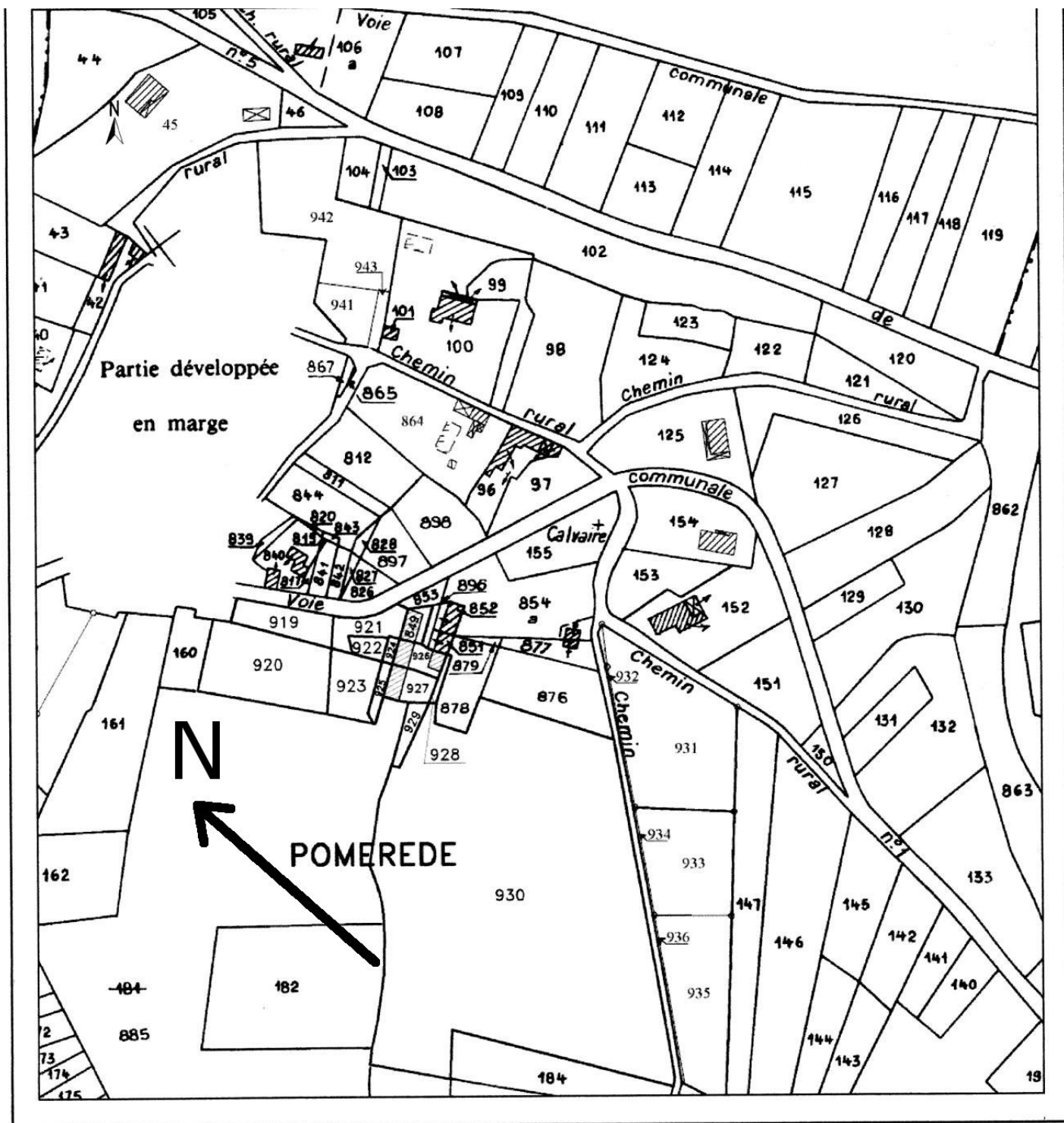
Echelle d'origine : 1/2500

Section : C

Feuille n° 01

Parcelle n° 155 Nature : terrain

Propriétaire : Paulette LABORIE



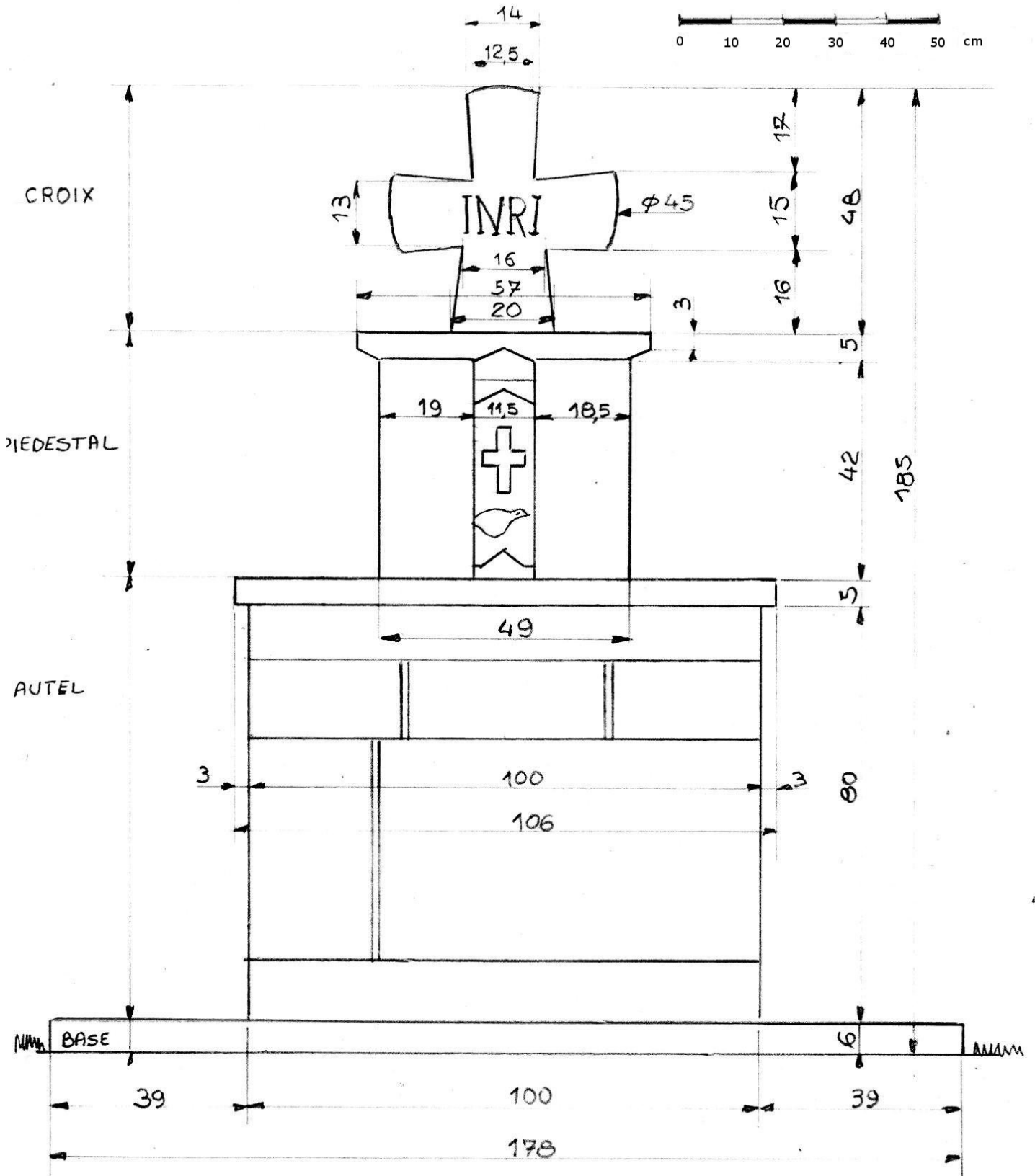
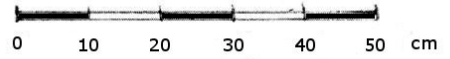
LOCALISATION CADASTRALE ANCIENNE

Cadastre en date de : 1835
Échelle d'origine : 1/2500
Section : C
Feuille n° 1
Parcelle sans numéro

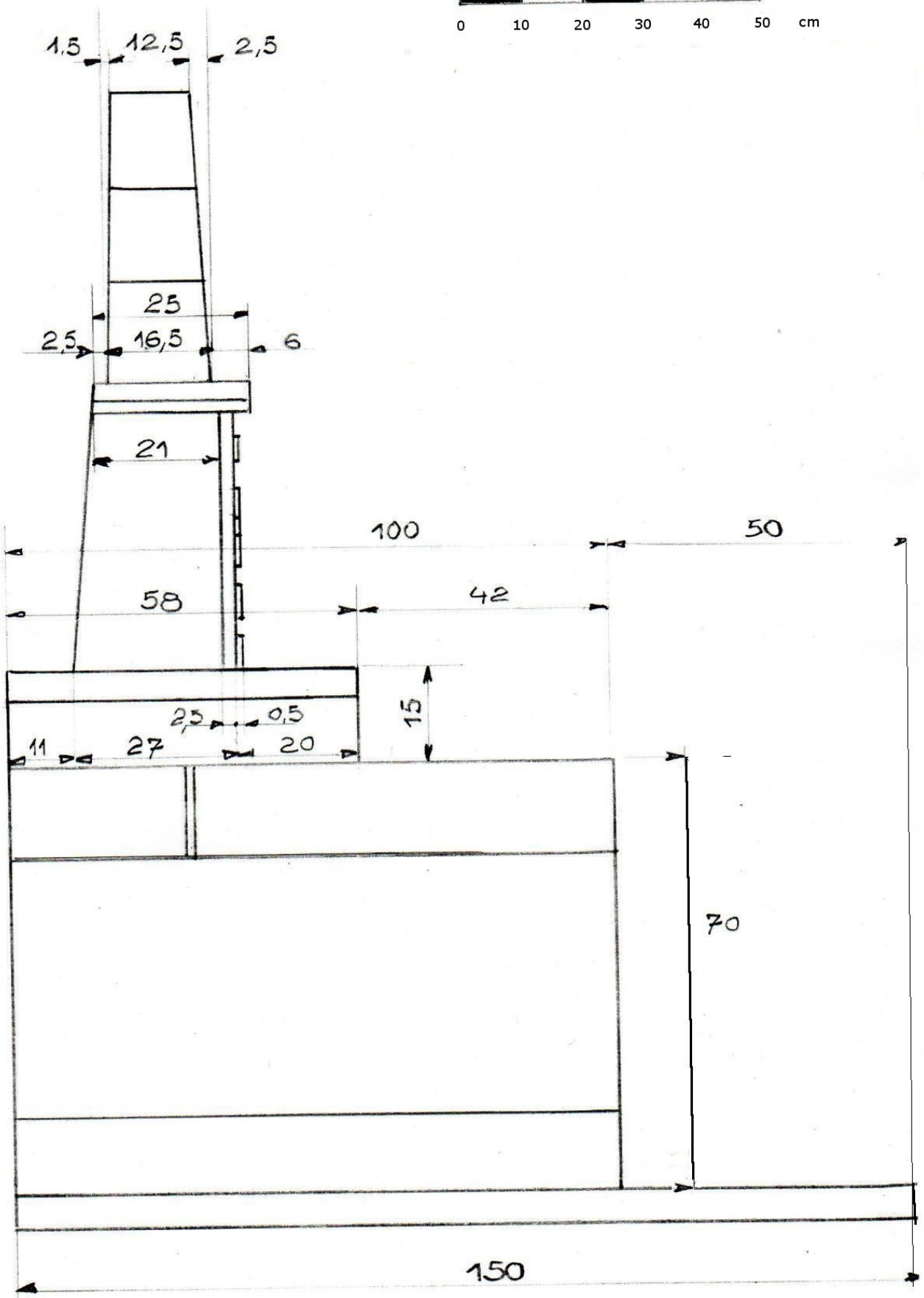
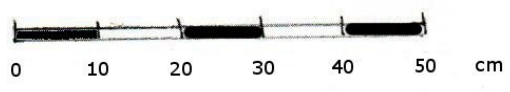


CROIX A POMEREDE
 24420 MAYAC
 ELEVATION

Echelle 10cm p. mètre



24 420 MAYAC
FACE LATÉRALE
Echelle 10 cm p. mètre



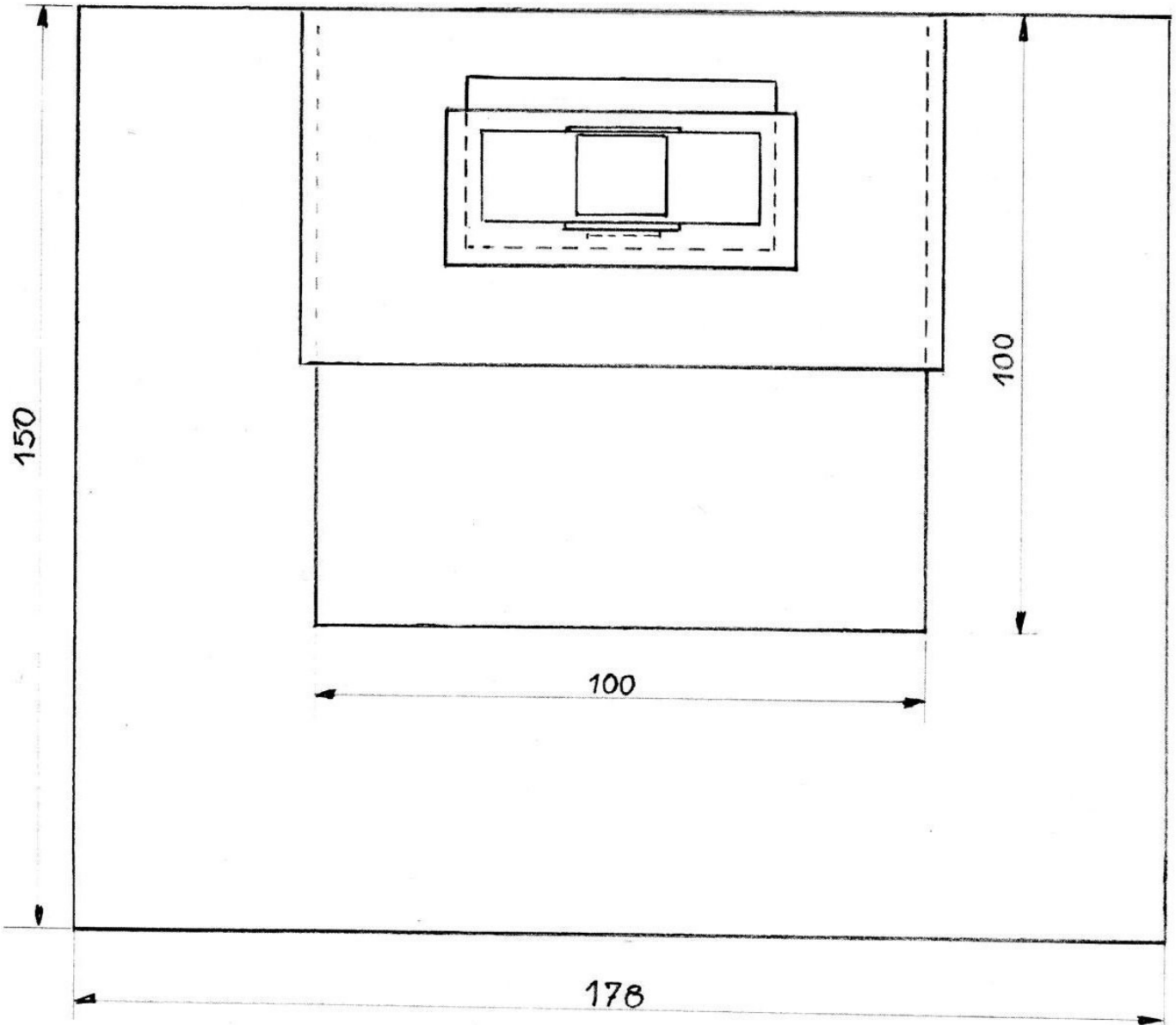
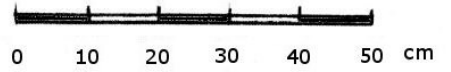


CROIX A POMEREDE

24 420 MAYAC

VUE DE DESSUS

Echelle 10 cm par mètre



DESCRIPTIF ECRIT

Cet ouvrage en pierre est composé de 4 parties à savoir :

- a) LA CROIX proprement dite, en partie supérieure, est composée de 3 croisillons sur un diamètre extérieur de taille de 45 cm, chaque croisillon incliné vers sa base.
Le fût de la croix est lui aussi incliné mais vers sa partie haute.
Sur la vue latérale, l'ensemble de la croix est lui-même incliné vers le haut, la face avant un peu plus que la face arrière.
Une inscription INRI est gravée en creux au centre de la croix.

- b) LE PIEDESTAL
taillé dans une pierre monobloc. Une corniche a été dégagée sur 3 côtés, avec un biseau à 30° sur les faces latérales. La face avant a été taillée pour laisser en relief une bande de pierre largeur 11,5 cm en bandeau plat ép. 0,6 cm.
Ce bandeau est gravé en relief ép. 0,6 cm de plusieurs motifs : en partant du haut une gravure triangulaire ouverte vers le bas, ensuite une croix, puis ce qui semble être un oiseau et enfin une partie triangulaire dirigée vers le haut.

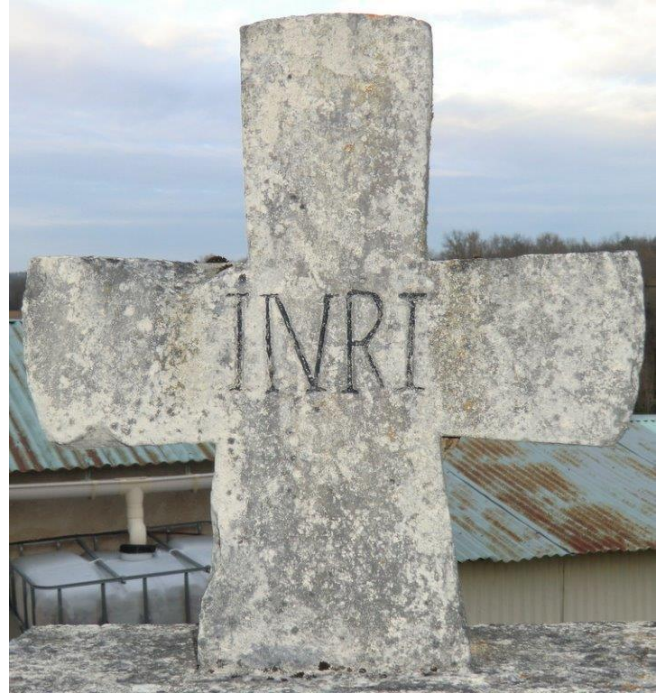
- c) UN AUTEL constitué de blocs de pierre appareillés.

- d) LA BASE ou ASSISE est constituée d'un socle de pierre partiellement enterré sur lequel repose le monument.

DESCRIPTIF PHOTOGRAPHIQUE







HISTORIQUE

La dénomination de « calvaire » portée sur le cadastre est impropre. Ce monument est une croix communément appelée « de Pomerède ».

Sa structure, aux proportions massives et inhabituelles, frappe le passant.

Nos recherches ne nous ont pas permis de reconstituer l'historique de sa construction. Notons, cependant, qu'il s'agit, vraisemblablement, d'un assemblage dont la croix serait une pièce rapportée, vu la différence de matériaux.

Située sur ce qui fut une place, à la croisée de deux voies importantes, on ne peut pas la considérer, cependant, comme une « croix de chemin » : les Anciens se souviennent encore des processions rituelles lors de la Pentecôte et son autel semble davantage, en effet, indiquer « une croix de rogations » destinée aux offrandes

Cependant l'étude des ornements du bandeau pourrait en modifier le sens : ne s'agirait-il pas d'une « Croix-autel » ou, plus précisément, d'un autel surmonté d'une croix. Dans ce contexte, ce que nous avons appelé « piédestal » figurerait assez bien le tabernacle.

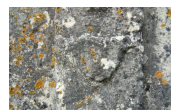
En ce qui concerne le bandeau, on peut y voir un symbolisme assez simple, parfaitement logique et immédiatement compréhensible.

Au sommet, le soleil, symbole de Dieu pour les Chrétiens, (comme dans bien d'autres religions), « énergie pure » (Aristote), lumière originelle, source de toute vie, œil céleste (voir l'Ancien Testament : « le soleil qui illumine voit de haut toute chose » (Si.42,16).



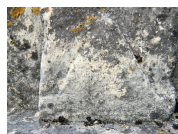
Au-dessous, la croix représente la passion du Fils envoyé par Dieu

A son tour, le Christ envoie le Saint Esprit représenté ici par descend sur Terre.



une colombe qui

C'est le quatrième symbole : point de rencontre privilégié centre du monde et le lieu de



la montagne, proche du ciel, éloignée de l'ordre humain, entre le Ciel et la Terre. Pour les Chrétiens, elle est au la Passion du Christ (le Golgotha).

La montagne est aussi la manifestation de la parole de Dieu (Abraham, Moïse...) et, pour finir, c'est sur une montagne que le Christ ressuscité se manifeste pour la dernière fois à ses disciples pour la Pentecôte (voir, supra, le symbole de la colombe) ...

DEVENIR DE L'EDIFICE OBSERVATIONS ET SUGGESTION DU REDACTEUR

Cet édifice est dans un état relativement correct : il conviendrait cependant d'envisager divers travaux d'entretien :

- Le nettoyage des mousses

- Le piédestal et certains angles du soubassement comporte des cassures ou des menaces de cassure



RENSEIGNEMENTS ADMINISTRATIFS

Noms et prénoms des rédacteurs :

- Martine COR
- Bernard DAHLEM
- Catherine et Christian LECUYER

Dossier achevé le :10 décembre 2015

Date de dépôt au C.A.U.E. :