

Département de la Dordogne  
**DOSSIER D'INVENTAIRE**  
PETIT PATRIMOINE RURAL BÂTI DU PÉRIGORD

CONSEIL GÉNÉRAL  
Conseil d'Architecture d'Urbanisme et  
d'Environnement de la Dordogne  
(C.A.U.E. 24).

LA PIERRE ANGULAIRE  
Fédération des Aînés ruraux  
de la Dordogne  
(Association loi de 1901)



**Arrondissement : Sarlat**  
**Canton : Carlux**  
**Commune : VEYRIGNAC**  
**Lieu-dit : La Cabane**  
**Édifice : Cabane en pierre sèche n° 27**  
**DOSSIER n°**

## LOCALISATION GÉOGRAPHIQUE

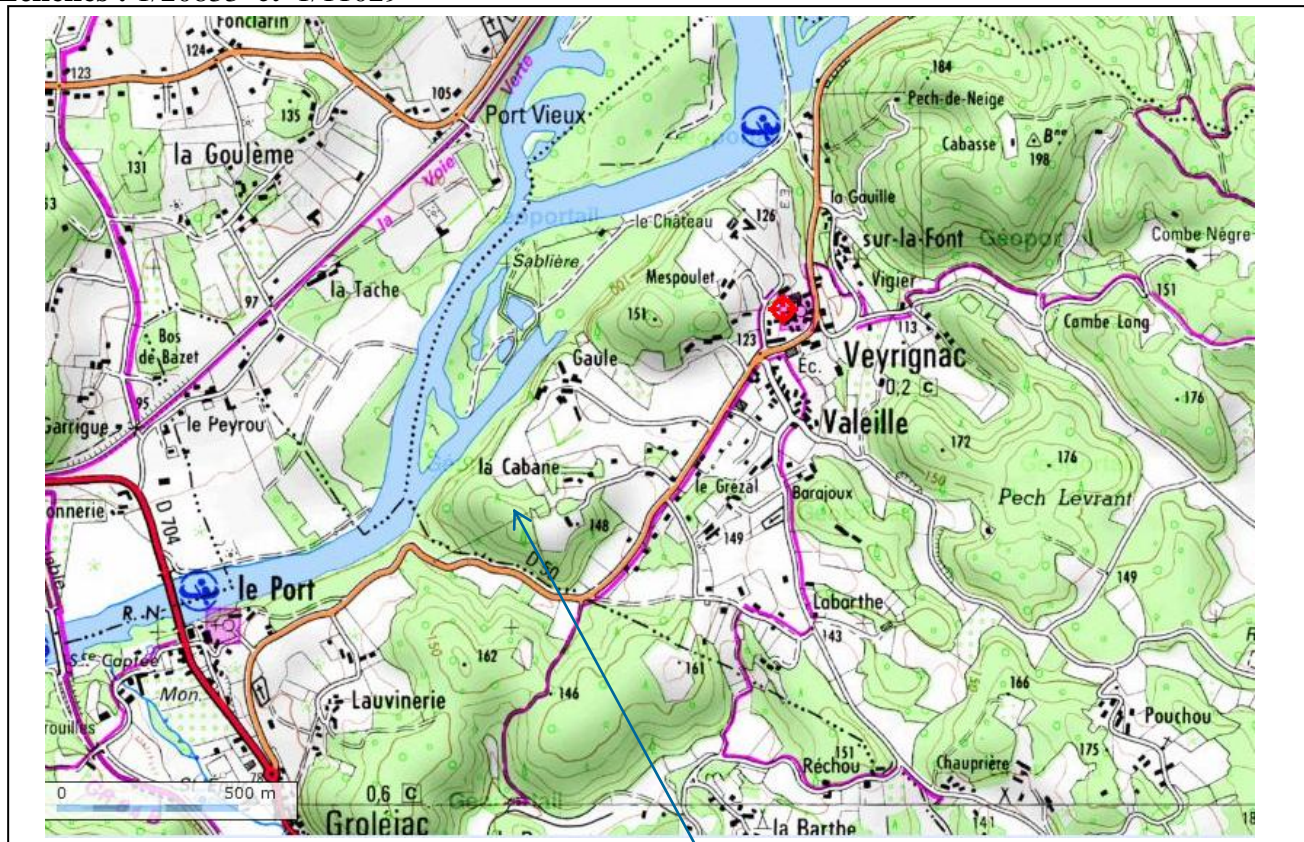
Cartes IGN -

**Longitude** (référée au méridien international) 1° 17' 58.7" E

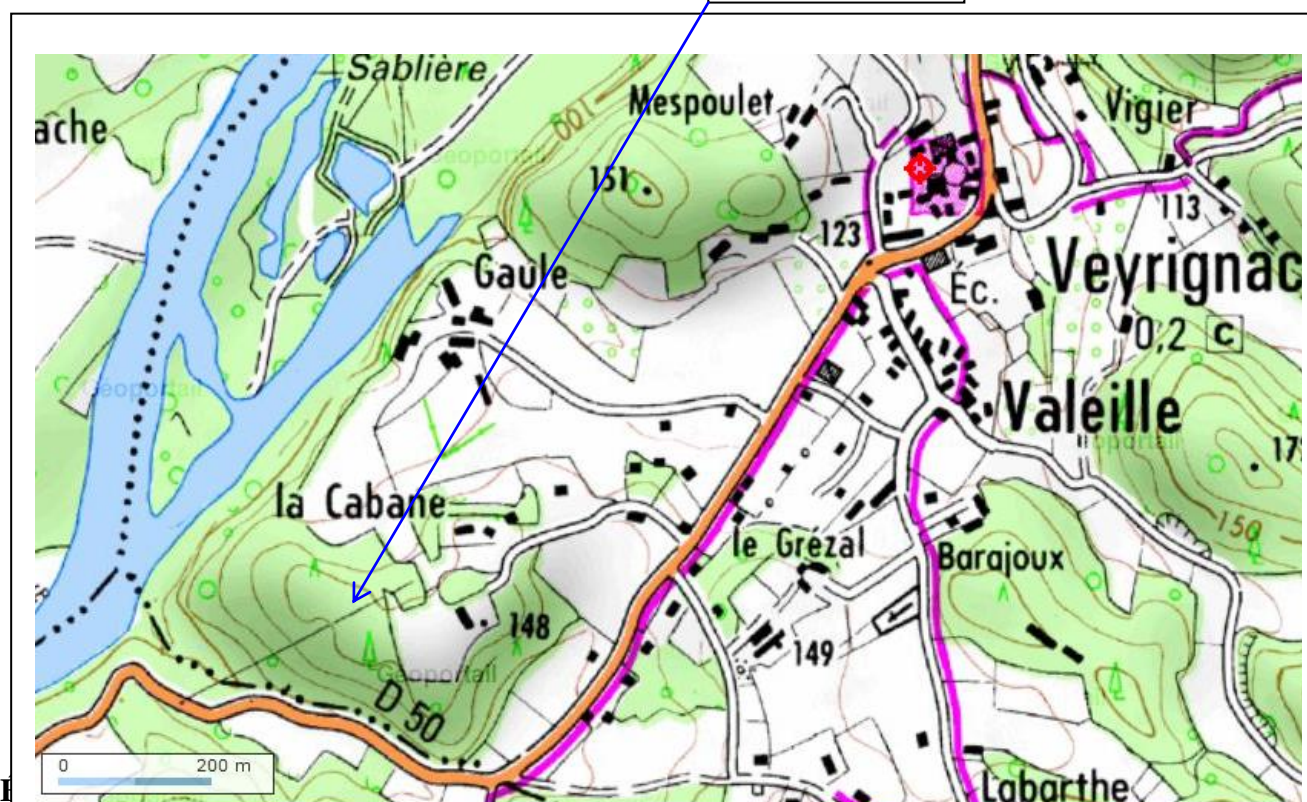
**Latitude Nord** : 44° 49' 36.9" N

**Altitude** : 151 m

**Echelles** : 1/20833 et 1/11029



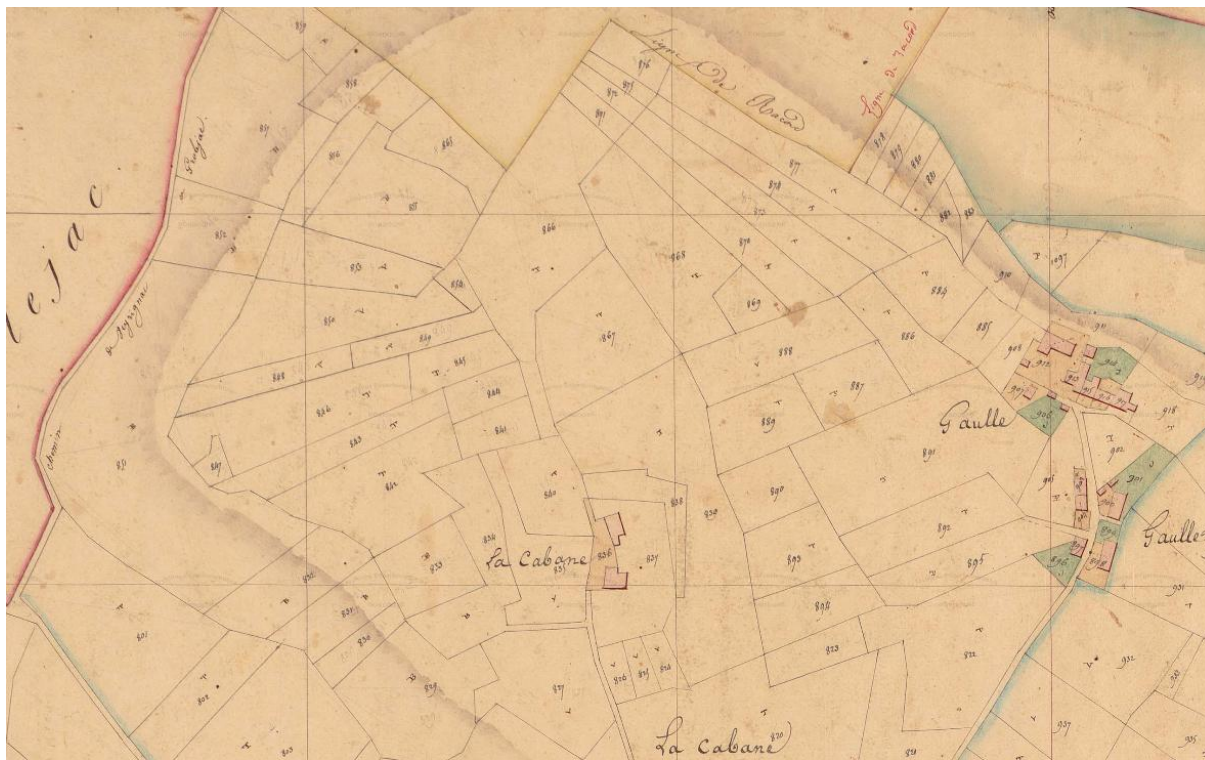
Cabane n°27





# Cadastre napoléonien

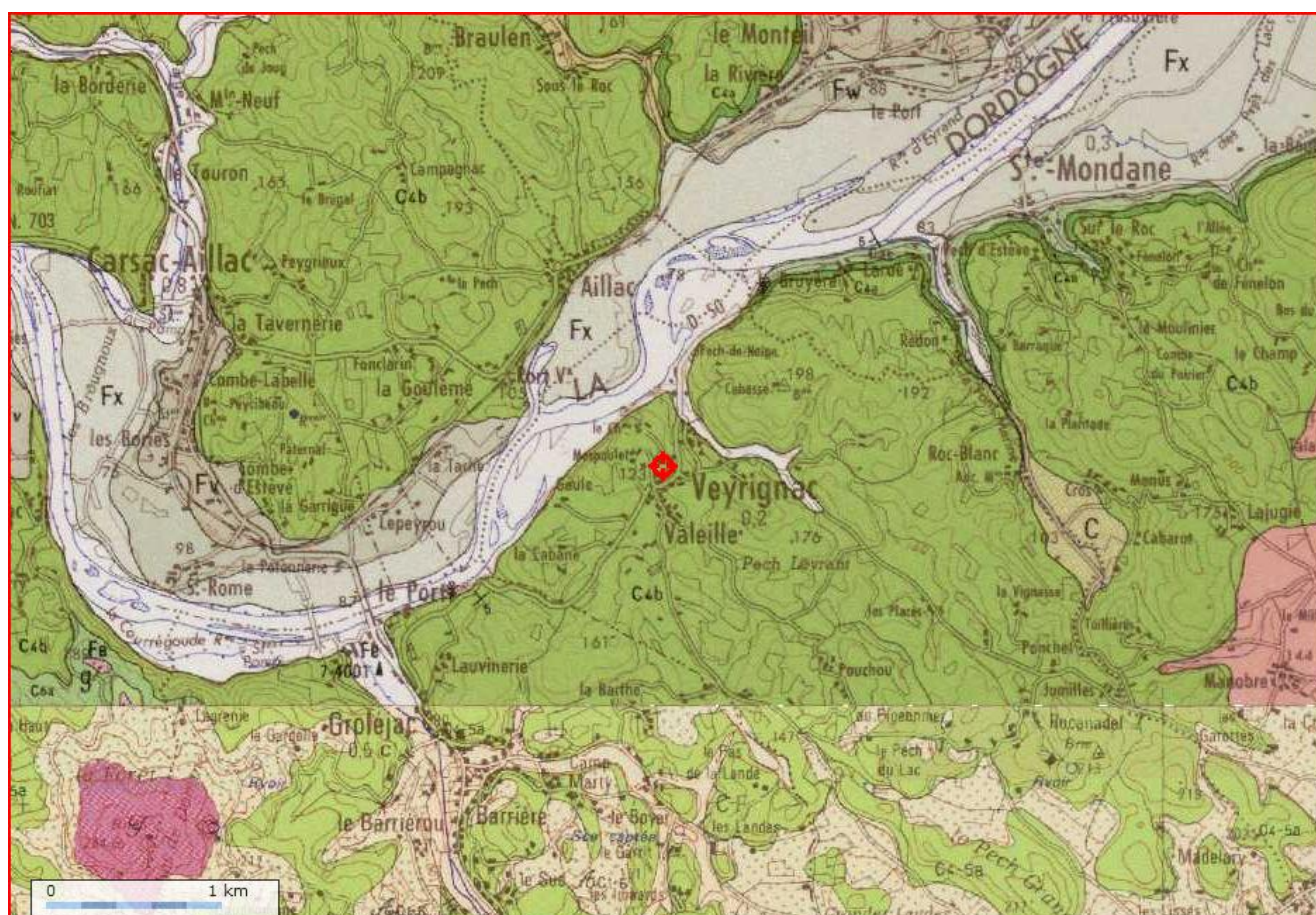
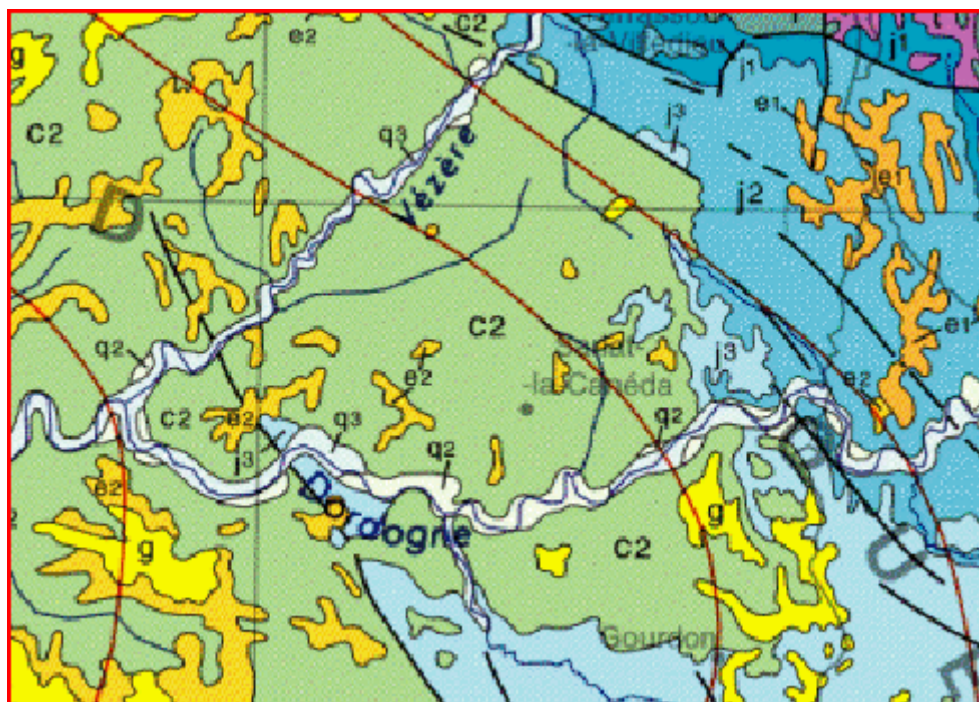
Echelle : 1/10180



Extrait du site des archives départementales de la Dordogne.

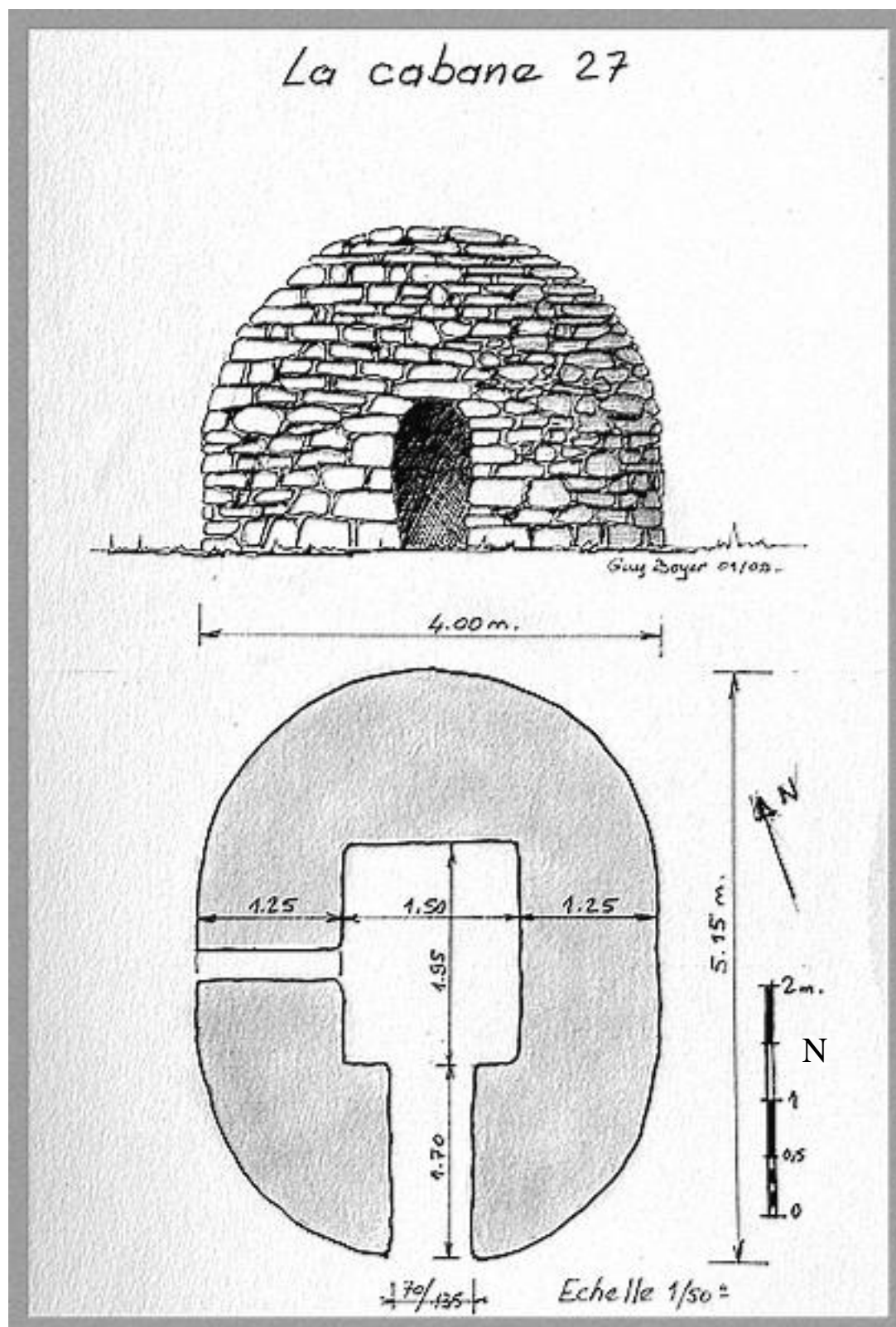
Cette cabane ne figure pas sur le cadastre napoléonien ni sur le cadastre actuel.

## CARTE GÉOLOGIQUE LOCALE



Légende : les zones vertes notées C2 correspondent au crétacé supérieur

## DÉFINITION GRAPHIQUE



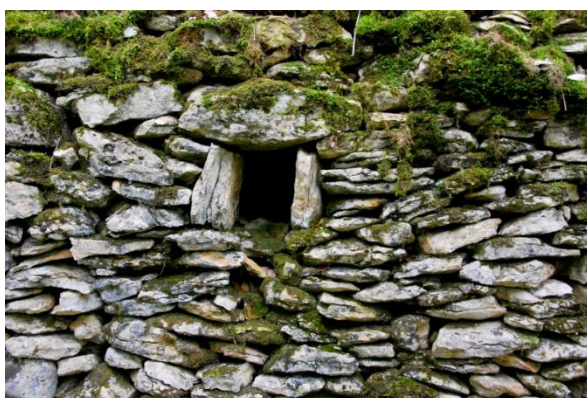
## DESCRIPTION PHOTOGRAPHIQUE



Vue intérieure du « couloir » d'accès

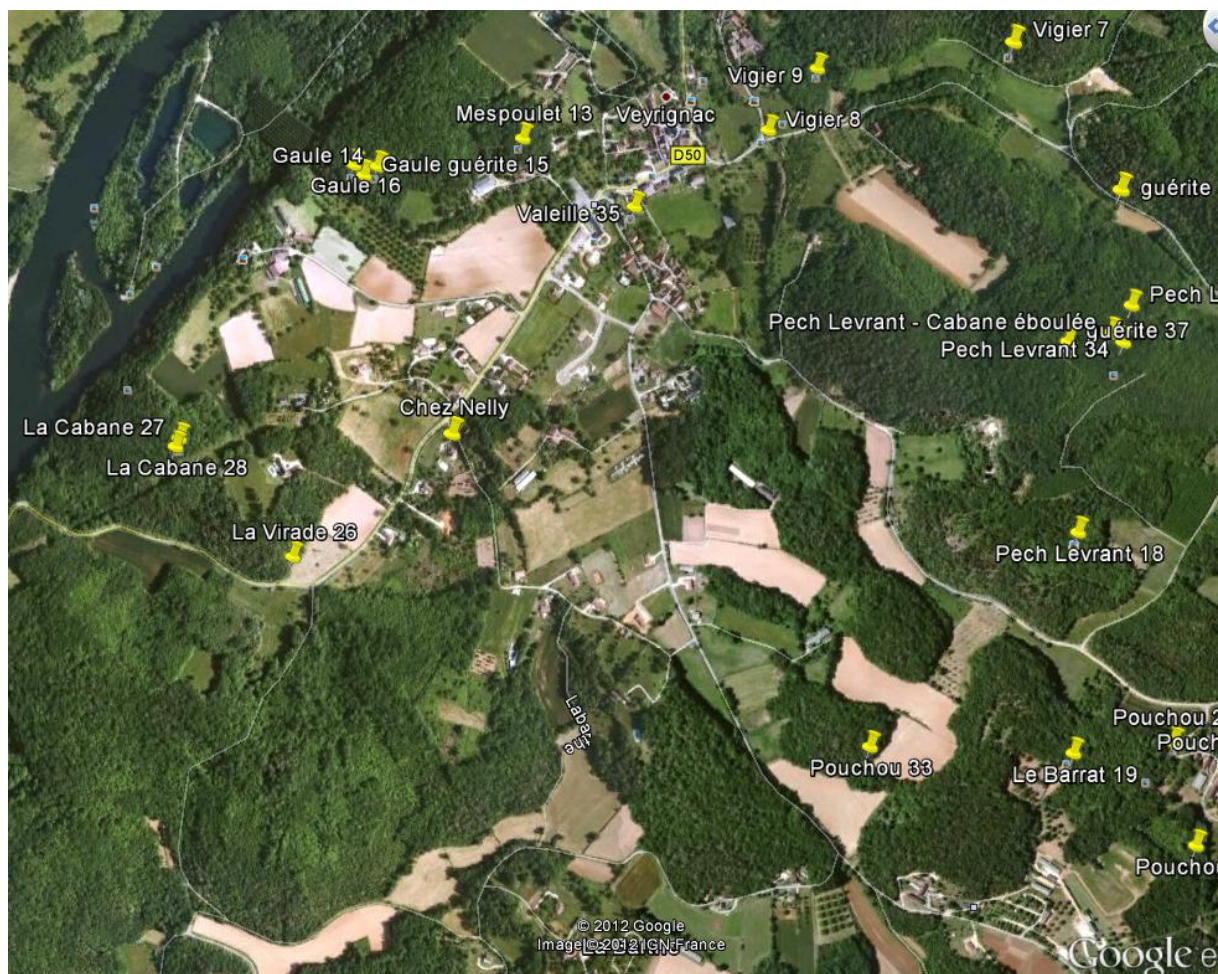


Un regard de 20 x 20 a été construit dans le mur Ouest





## LOCALISATION DES CABANES EN PIERRE SÈCHE DE VEYRIGNAC Partie Sud Ouest



## DESCRIPTION VISUELLE

Perdue au milieu de la forêt, cette cabane en pierre sèche (La Cabane n° 27)) est intéressante sur le plan architectural car elle présente des caractéristiques peu courantes. Elle ressemble étrangement à un grand igloo en pierre de part ses formes arrondies.

Elle est située au centre d'une grande parcelle au terrain plat entourée de murs en pierre sèche en zone boisée de chênes, de chênes verts et de charmes.



Son plan est de forme ovale. La construction s'élève en forme de grosse sphère allongée. Elle est bâtie en moellons moyens et gros et quelques plaquettes irrégulières côté ouest, le tout assisé en encorbellement dès la mi-hauteur, Pas de présence de lauzes sur le couvrement à l'extérieur; pas de larmier, il y a continuité entre les murs et la voûte en encorbellement.

L'emprise de la construction en plan est de 5.15 x 4.00 m.

Il y a deux ouvertures : 1 porte de 70 x 135 orientée au sud, aux jambages de forme arrondie en léger encorbellement près du linteau en pierre ; et un jour ou regard de 20 x 20 cm qui traverse un mur de 1.25 m d'épaisseur.

La cellule intérieure de forme rectangulaire a des dimensions réduites à cause de la forte épaisseur des murs : 1.95 x 1.50 m.

Le couloir qui mène de la porte à la cellule intérieure a une profondeur de 1.70 m. qui correspond à l'épaisseur des murs à ce niveau.

L'édifice a une hauteur totale de 2.70 m à l'extérieur.

## HISTORIQUE.

On compte quelques cabanes en pierre sèche sur le secteur de Gaulle et de La Cabane ; elles font partie des quelques 42 cabanes en état en cours de recensement sur la commune de Veyrignac.

Une autre cabane plus petite et en partie démolie est à proximité immédiate, env. 15 m. et un pierrier se trouve à une trentaine de mètres à l'ouest.

Elle n'est représentée ni dans le cadastre napoléonien ni dans l'actuel. Cette cabane se trouve à 200 m. et 400 m. de bâtiments de ferme et a du servir de remise à outils et d'abri aux paysans et aux vignerons. Elle est peut être à l'origine du nom du lieu dit « La Cabane ».

Cette cabane est en bon état de conservation, seule une épaisse couche de mousse encombre le haut du couvrement. Quelques pierres ont tendance à se détacher. Depuis quelques années elle est régulièrement entretenue (débroussaillage, pierres replacées...)



Dossier réalisé par Guy Boyer le 21 mai 2012  
Pour La Pierre Angulaire et le CAUE.

