

# FICHE D'INVENTAIRE

## PETIT PATRIMOINE ARCHITECTURAL PERIGORD

Ministère de la Culture  
D.R.A.C. Aquitaine

Inventaire Général  
des Monuments et des Richesses  
Artistiques de la France

Ministère de la Culture  
S.D.A.P. Dordogne

\*\*\*  
C.A.U.E. 24  
Département de la Dordogne

La Pierre Angulaire  
Association loi de 1901  
( Les Aînés Ruraux de la Dordogne )  
Association pour le recensement  
du Petit Patrimoine Rural  
Périgordin.



Edifice    Puits à juillac

Commune de    GRAND-BRASSAC  
Canton de    Montagrier

Dossier n° 024.200.21.09.0827

1



## LOCALISATION ADMINISTRATIVE

Département de la Dordogne

Arrondissement de

Canton de Montagrier

Commune de **GRAND-BRASSAC**

Lieu dit Juillac

## LOCALISATION GEOGRAPHIQUE

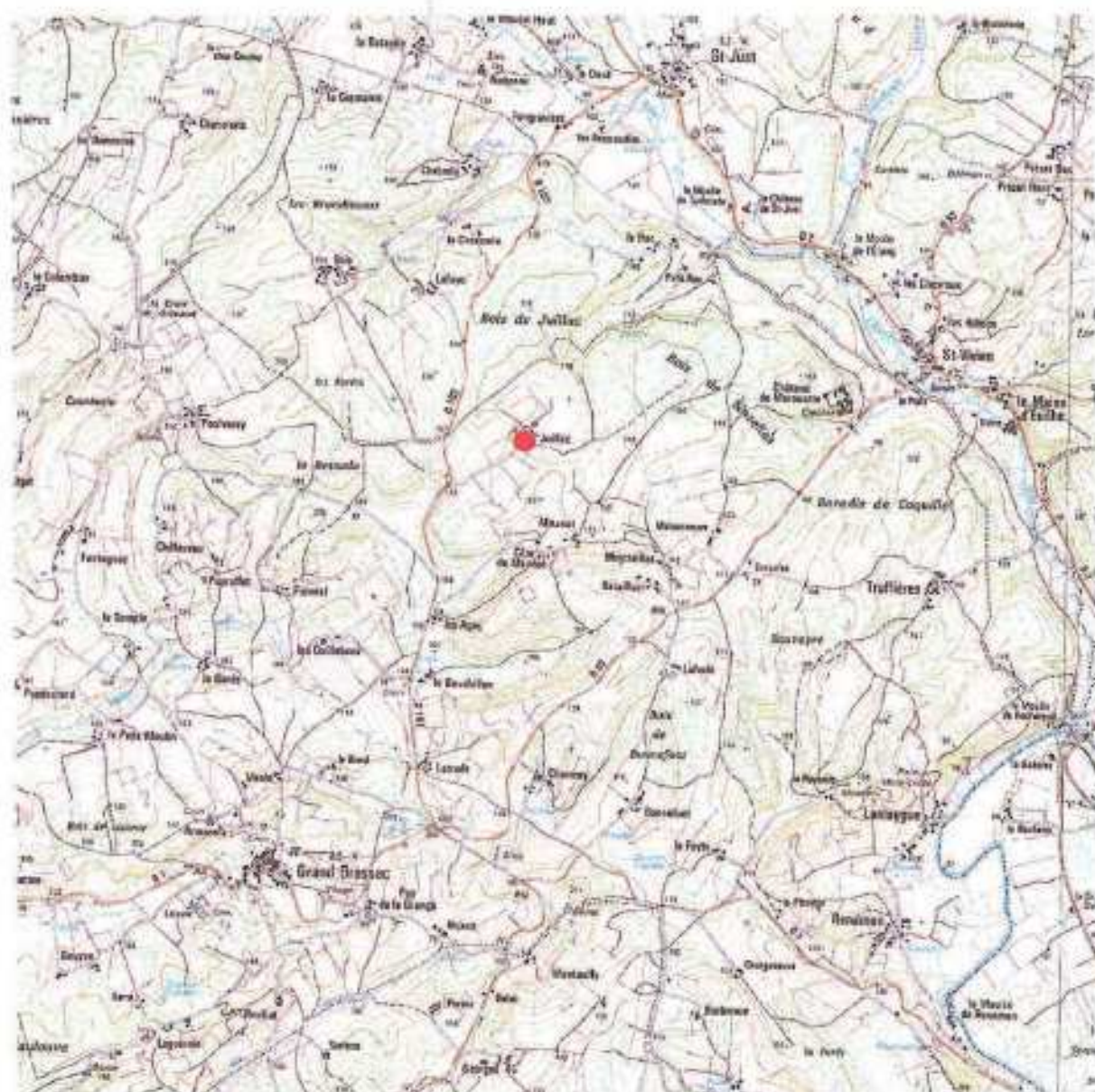
Carte IGN au 1/25 000 couverture concernée

n° 1934 O Périgueux

longitude 0°29'50" E référée au méridien international

latitude 45°18'59" N

altitude 147 m



Dossier n° 024.200.21.09.0827

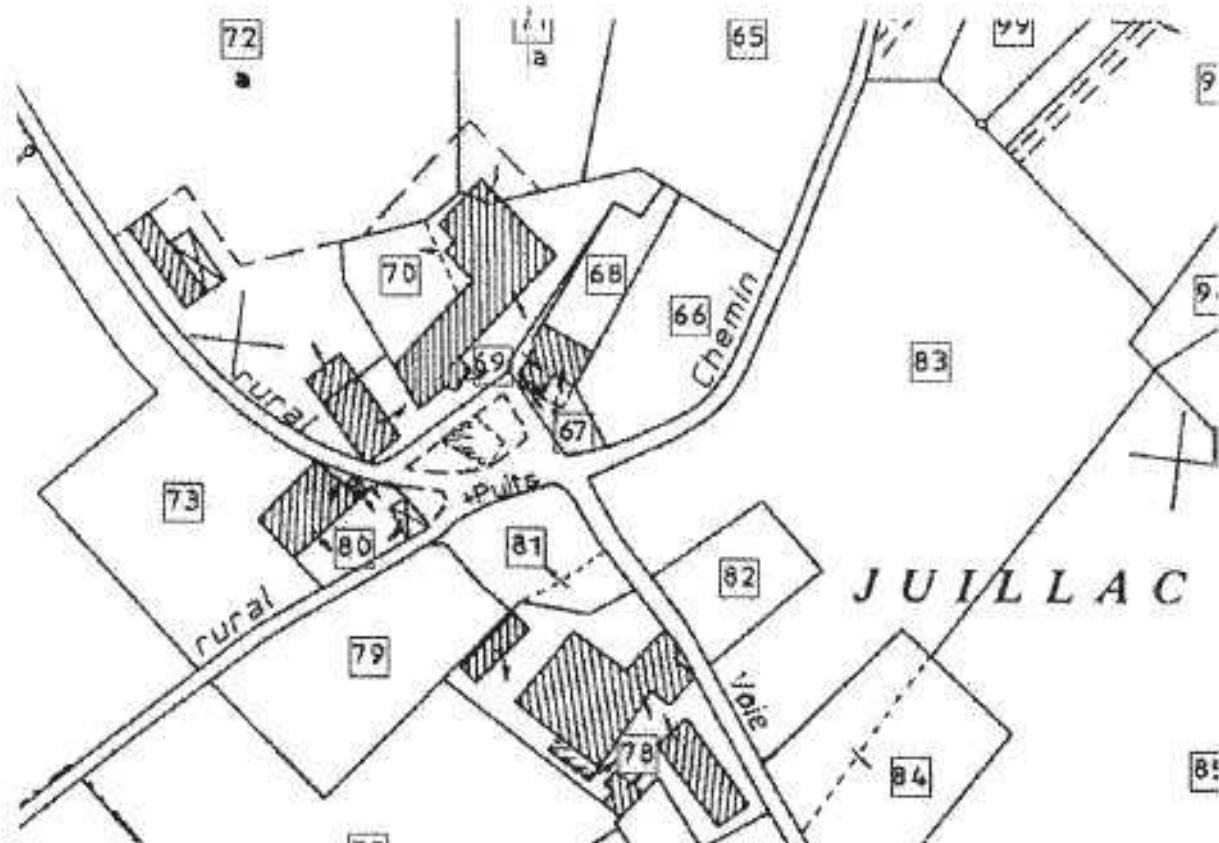
2

# LOCALISATION CADASTRALE

Commune de GRAND-BRASSAC

Cadastres actuel et ancien

## 1. Cadastre actuel

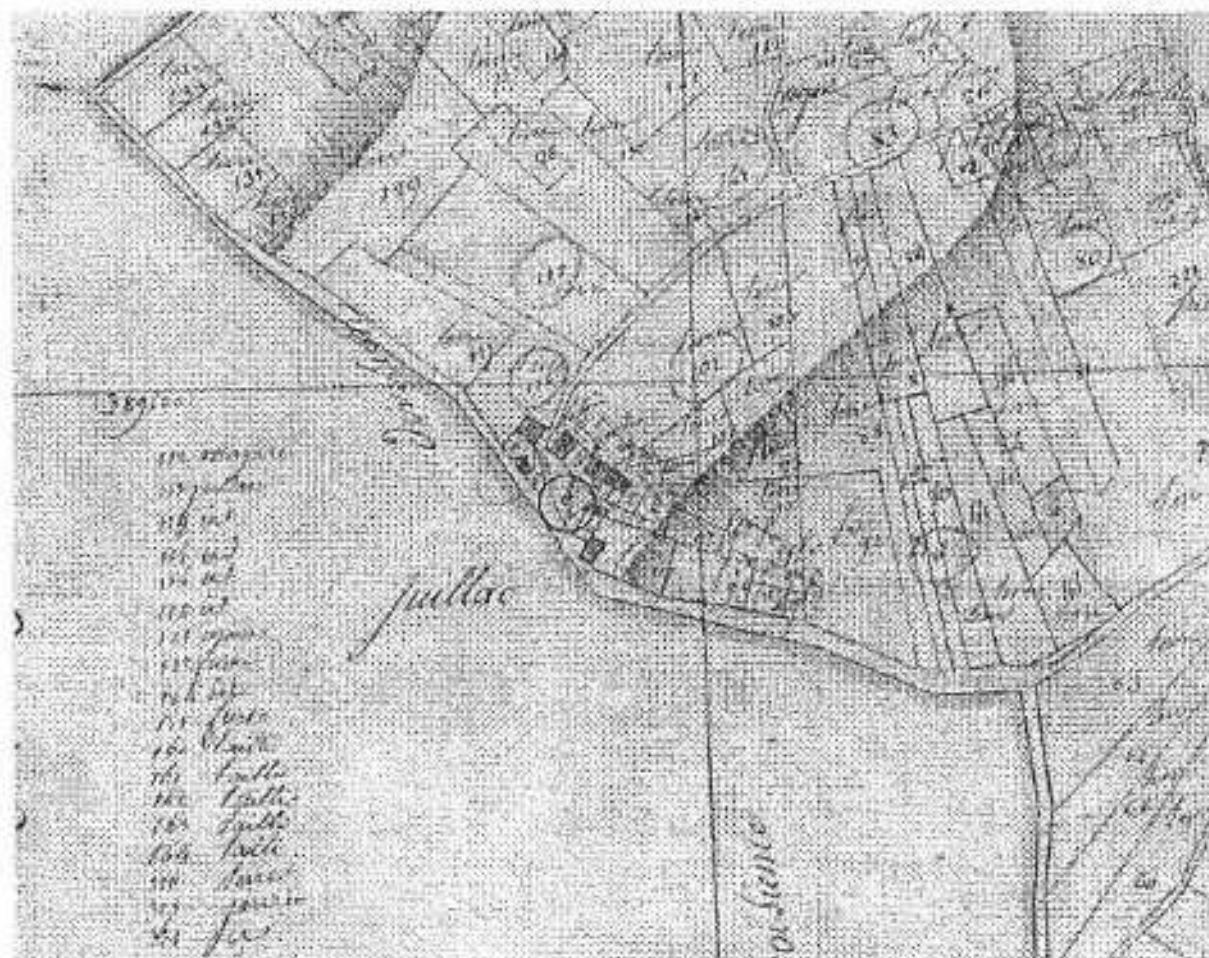


1bis. Appartenance à un ensemble foncier (surface estimée de) :

Dossier n° 024.200.21.09.0827

3

## 2. Cadastre ancien



### URBANISME ET PROTECTION

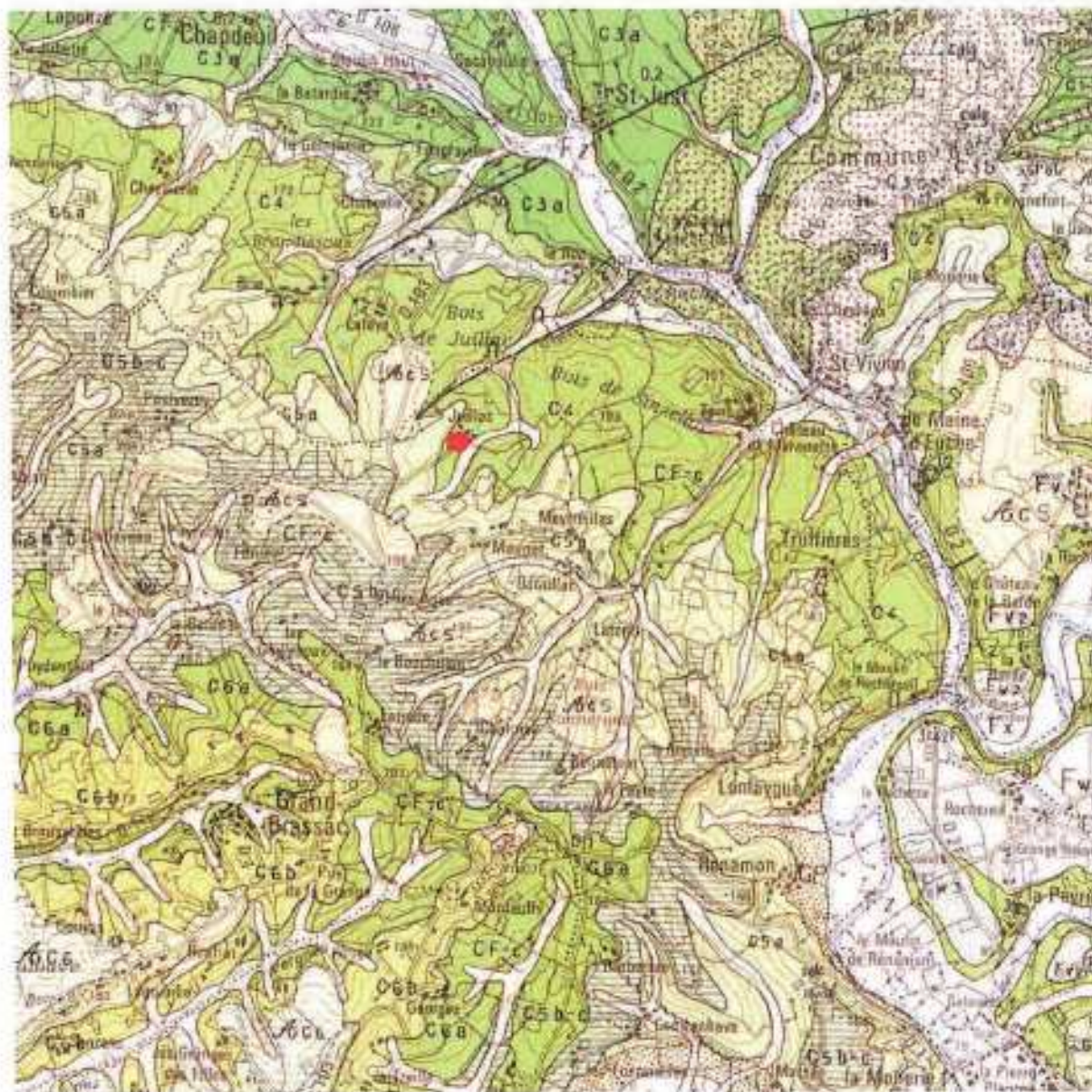
	Document	Zone	Etabli le
	1		00/00/00
Document d'Urbanisme ou de Protection Réglementaire	2		00/00/00
	3		00/00/00

Dossier n° 024.200.21.09.0827



## CARACTERISTIQUES DE L'ENVIRONNEMENT PAYSAGER

1. Situation : hameau  
1 bis. Nature du sous-sol : Calcaire crétacé coniacien  
Carte B.R.G.M. concernée (1/50000°) : 758 Périgueux Ouest



### 2. Nature du sous-sol, du sol; pédologie; particularités hydrologiques

Zonage répartie en limite de 2 complexes strates de calcaires.  
Le calcaire dur cristallin de type C4, sur lequel se situe le hameau, est caractérisé par une présence de calcaires glauconieux à huîtres au sommet et d'un complexe sablo-marneux en profondeur.  
La caractéristique locale de ce type de sol est la présence importante de bois (bois de sinzellas et de juillac).  
Légèrement plus au Sud du hameau (quasiment en limite) on trouve une large bande de calcaires gris glauconieux de type C5a et issu de l'ère du Santonien Inférieur.

Dossier n° 024.200.21.09.0827

5



3. Environnement, contexte, agriculture ... aménagement minéral urbain

3 bis. Particularités paysagères liées à l'édifice :

Puits faisant partie d'un ensemble de petit patrimoine situé à l'entrée du hameau de Juillac.  
Le puits est tout proche d'un bassin-mare (fiche 829), tous les 2 étant situés sur le domaine public.  
Pour y accéder depuis le bourg de Grand Brassac, prendre la D103 en direction de saint just, puis au bout de 3 Kms environ sur la droite, monter le chemin communal qui dessert le hameau de Juillac.



4. Proximité d'un sentier de randonnée :

cliquer si oui

4 bis. De quel type :

5. Appartenance de l'édifice inventorié à un ensemble d'éléments similaires :

cliquer si oui

5 bis. De quel type : puits

5 ter. Précisions

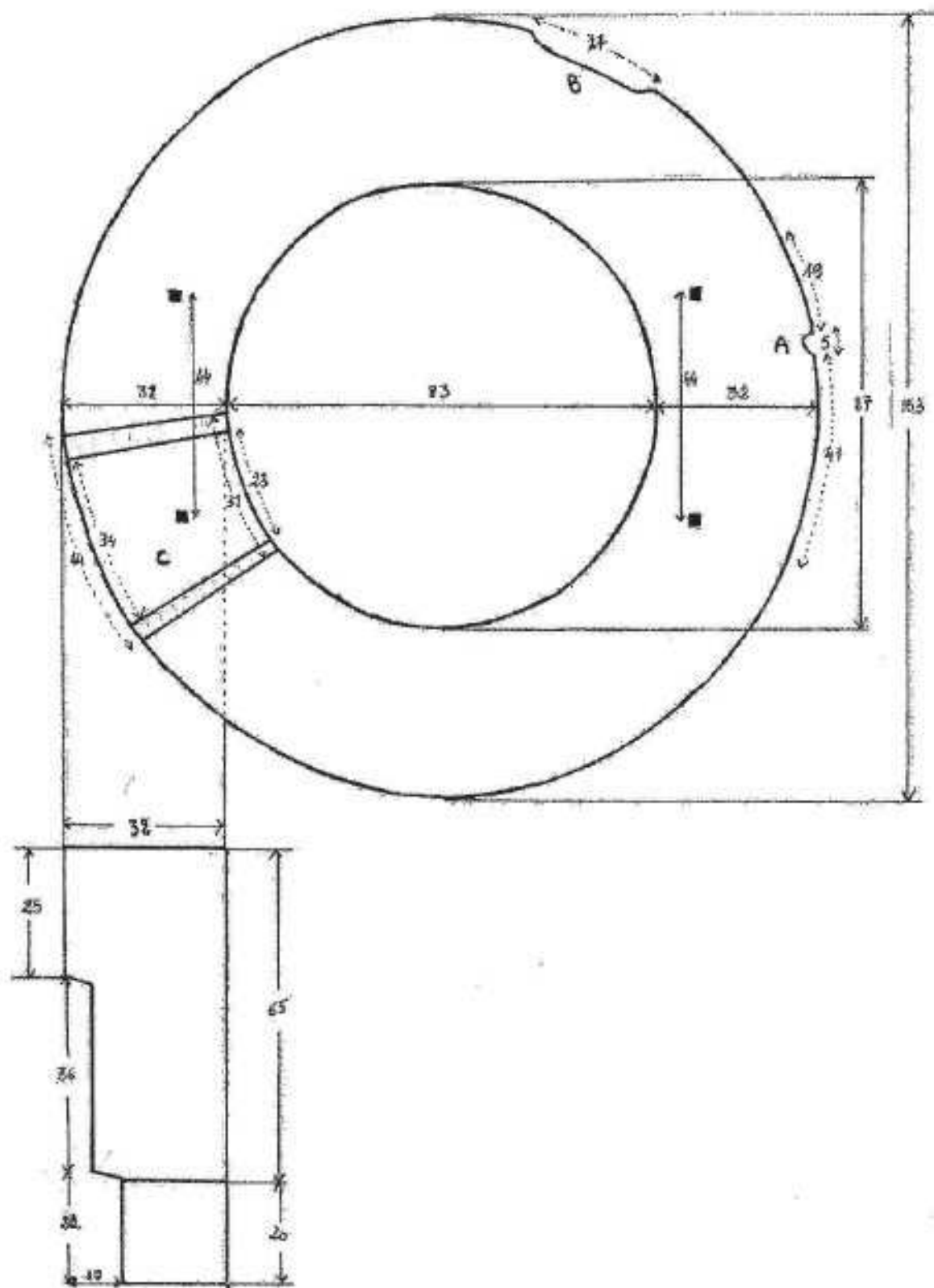
Puits rond

Dossier n° 024.200.21.09.0827

6

# DESCRIPTIF GRAPHIQUE DE L'EDIFICE

1. Plans, Coupes, Elévations, Croquis perspectifs :



Echelle :

Dossier n° 024.200.21.09.0827

## DESCRIPTIF DE L'EDIFICE

### 2. Commentaires accompagnant les plans et croquis & caractéristiques de l'édifice

Puits rond de 1,53 m de diamètre établi en pierres de taille de gros volume assemblées.  
La margelle du puits est colossale. D'un seul bloc taillé, elle mesure 32 cm de largeur pour 25 cm de hauteur. Ses bords sont fortement irréguliers et travaillés par le temps.  
Le dessus de la margelle possède 3 encoches : une pour laisser coulisser la corde, une pour servir de prise d'appui pour remonter le seau et une troisième indéfinie.  
Elle repose sur un corps séparés en 2 parties.  
La première, de 36 cm de hauteur est composée de gros blocs de pierres assemblés; la seconde, située au dessus du sol, porte l'ensemble.  
Elle est constituée de gros blocs de pierre de 20 cm de hauteur et est légèrement rentrante de 5 cm par rapport à sa partie supérieure. Une ouverture rectangulaire de 40 cm de largeur se situe sur le côté gauche du puits et dans l'axe du treuil.  
Sur la margelle sont fixés des supports en fer forgé maintenant un touret en bois avec manivelle et frein.  
Le puits a une profondeur de 14 mètres environ, il est taillé directement dans le rocher et permet de capter l'eau qui sourd du rocher.  
L'ensemble est couvert par une tôle pliée en 2 pans protégeant le treuil des intempéries.

Maçonnerie 1 : pierre de taille  
Maçonnerie 2 : pierre de taille  
Charpente :  
Bois de charpente :  
Toiture 1 :  
Toiture 2 :  
Eléments fonctionnels: fer forgé  
Etat : bon

### 3. Inscriptions relevées sur l'édifice ?

cliquer si oui



## HISTORIQUE DE L'EDIFICE

1. Intérêt historique ?  cliquer si oui

Mention de ce puits en 1747.

En octobre 1747, sur l'arpentement de la tenance de Juillac appartenant à Mr Maître François Gomondie de la Chausselle, conseiller magistrat au présidial et sénéchal de Périgueux, figure dans la liste des tenanciers :

"communal au dit village où est un lac et un puy", Surface 2 brasses 3 escats soit environ 310 m2.

Dans les années 1945, le treuil est la chaîne ont été installés.

2. Sources bibliographiques, documentaires, orales :

Source bibliographique 1 AD24, 1 E 26

Source bibliographique 2

Source documentaire ou orale

## DEVENIR DE L'EDIFICE

1. Devenir sans modification prévue

2. Observations et suggestions du recenseur :

3. Pièces jointes :

1 page de reportage photographique.

## ETABLISSEMENT DE LA FICHE D'INVENTAIRE

La Pierre Angulaire, antenne de : Périgueux

Mme SCHUNCK Catherine

Fiche établie le : 6 oct 2008

Modifiée le : 00/00/00

00/00/00

00/00/00

Saisie et traitée le : 26 nov 2009 par : Hervé Desmaison

architecte du Conseil d'Architecture d'Urbanisme et d'Environnement de la Dordogne - CAUE, 24

Visée le : 00/00/00 par :

architecte des Bâtiments de France - Service Départemental de l'Architecture et du Patrimoine - SDAP, 24

Transmise le : 00/00/00

à l'Inventaire Général, D.R.A.C. Bordeaux.

Dossier n° 024.200.21.09.0827

11





Le treuil



L'intérieur du puits

Dossier n° 024.200.21.09.0827

© : C A U E D O R D O G N E tél.0553083713 & ICFORT Royan tél.0546392410

## DESCRIPTIF PHOTOGRAPHIQUE



Vue générale : le puits et la mare depuis la maison de Gilles Groumillet



Vue arrière



Vue côté droit



Vue de 3/4 avant

A droite, détail du bâti





